

## 海安市教体系统 2024 年春季公开招聘教师 部分岗位技能测试内容

### 一、音乐教师岗位（岗位代码：22、36-37）

#### （一）测试内容

在 15 分钟（含准备时间）内完成下列三项任务。测试现场只提供钢琴。伴奏，由考生自带播放器（播放器不得带有通讯功能）自行播放。

1. 现场演奏钢琴曲一首，曲目自选。
2. 现场演唱声乐曲一首进行展示，曲目自选，伴奏自备。
3. 在舞蹈、除钢琴以外的其他乐器两项中任选一项进行现场展示，乐器自带，曲目自选，伴奏自备。

#### （二）成绩计算

三项任务满分各 100 分，按现场演奏钢琴占 40%、其他两项技能各占 30% 的权重，采用百分制计算测试总成绩。

### 二、体育教师岗位（岗位代码：23-24、38-39）

#### （一）测试内容

考生在规定时间内（含准备时间）完成 50 米跑、立定跳远、篮球三项任务。

#### 1. 50 米跑

场地器材：地面平坦、线路清晰的 50 米直线跑道（终点外应有 15 米以上长度的缓冲带），秒表，发令旗，发令哨。

测试方法：考生一人一组，采用站立式起跑（不得使用起跑器）。考生听到或看到开始信号后起跑，考官计时开始，考生躯干到达终点时停表。

成绩记录：以秒为单位，取一位小数，第二位小数非“0”进“1”。

注意事项：考生起跑时抢跑超过 3 次，该项目考试成绩以零分计算。

#### 2. 立定跳远

场地器材：沙坑(沙面与地面齐平，起跳线至沙坑不少于 30 厘米)，皮尺。

测试方法：考生两脚站在起跳线后，原地两脚同时起跳，双脚落地后向前走出沙坑。每人可跳三次。

成绩记录：丈量起跳线后沿至考生身体最近着地点的垂直距离，以厘米为单位，四舍五入取整数，取最好成绩为考生最终成绩。

注意事项：测试中，考生起跳时有垫步动作，或踩线、越线，起跳成绩无效。

### 3. 篮球

场地器材：在半场区域内（如图 1 所示），以球场中线与一侧边线交点为圆心、0.5 米半径画一圆弧，形成扇形出发区。在球场半场内相应位置放置四个高度为 1.5 米左右的标志杆，其中，①、④号标志杆位于距中线和边线分别为 2.2 米的点上，②、③号标志杆位于罚球线延长线与 3 分线的交点上。

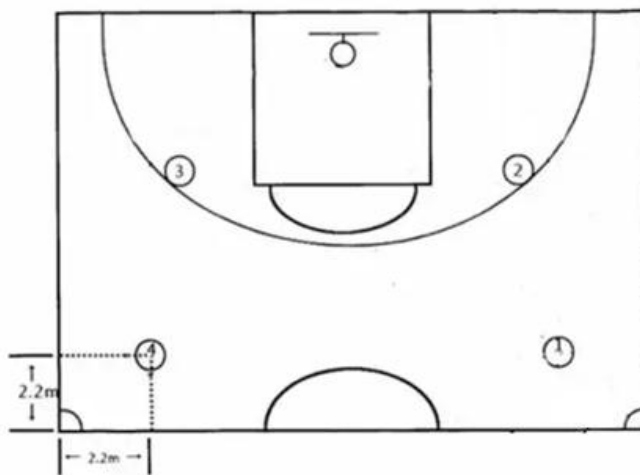


图 1 篮球项目考试场地设置示意图

测试方法：考生必须在出发区内持球（双脚均不得踩线或越线），听到或看到开始信号后出发。考官开动计时表，考生按照图 2 要求运球推进，先后绕过①、②号标志杆后进行投篮，投中后运球沿③、④号标志杆外侧推进，依次绕过④、③号标志杆后进行投篮（如图 2 所示），投中后继续运球沿②、

①号标志杆外侧推进（如图 2 所示），依次绕过①、②号标志杆后运球投篮（如图 3 所示），投中后再继续运球沿③、④号标志杆外侧推进，依次绕过④、③号标志杆后进行投篮（如图 3 所示），投中后徒手快速返回出发点（不用运球也不用拿球），脚踩到出发区线或出发区内地面时，考官停止计时表。全程共投篮 4 次，投篮方式不限，运球路线相同。考生须严格按照规定线路运球推进，投篮不中必须补中，补篮地点及投篮方式不限，运球及投篮左右手不限。每人可测试 2 次，取最好成绩为考生最终成绩。

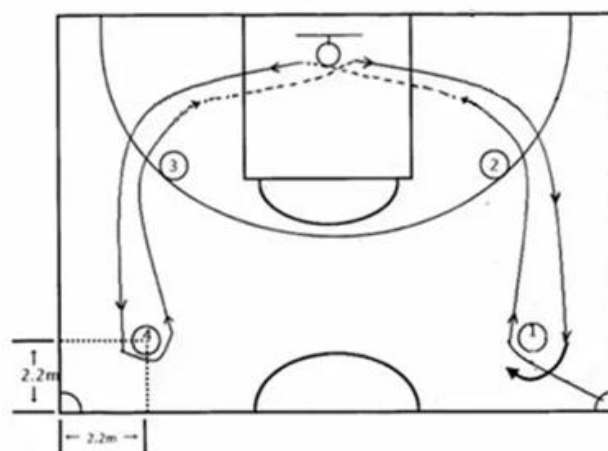


图 2 篮球运球绕杆投篮图

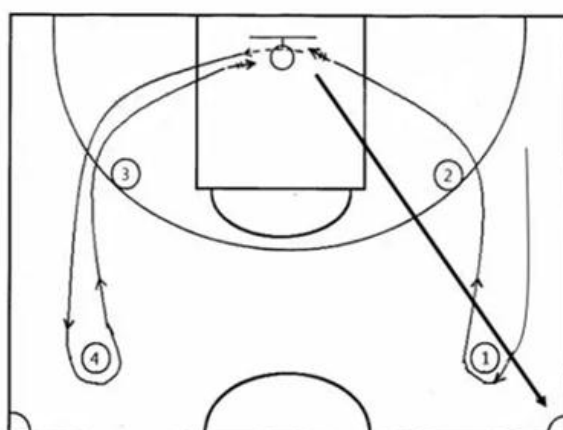


图 3 篮球运球绕杆投篮图

成绩记录：以秒为单位，取一位小数，第二位小数非“0”进“1”。

注意事项：考生在考试过程中违反考试规定（如错杆、漏杆、撞倒杆、投篮未中等）及违犯篮球规则（如带球走、两次运球、携带球），均不计成绩。测试用球男女统一标准为 7 号篮球。

### （二）成绩计算

三项任务满分各 100 分，按 50 米跑占 40%、立定跳远占 40%、篮球占 20% 的权重，采用百分制计算测试总成绩。

## 三、美术教师岗位（岗位代码：40-41）

### （一）测试内容

1. 人物速写（时间 15 分钟）。全身像（1 人），8K 纸（现场提供），其他工具自备。

2. 特长展示（时间 35 分钟）。风景画（现场命题），画种为水粉画（水彩画）或国画，纸张（现场提供 8K 水粉或水彩画纸，生宣纸四尺对开），绘画工具自备。

### （二）成绩计算

两项任务满分各 100 分，按人物速写与特长展示各占 50% 的权重，采用百分制计算测试总成绩。

## 四、学前教育教师岗位（岗位代码：44-45）

### （一）测试内容

1. 现场演奏钢琴并自唱。考生根据现场指定曲目弹唱。测试现场提供钢琴。

2. 自编自舞。考生根据现场指定内容独舞。

3. 绘画。考生根据现场指定主题完成简笔画。现场提供 8K 素描纸，绘画工具自备。

现场演奏钢琴并自唱、自编自舞总时间 10 分钟（含模拟上课）；绘画时长 20 分钟。

### （二）成绩计算

三项技能满分各 100 分，按现场演奏钢琴并自唱占 40%、其他两项技能各占 30% 的权重，采用百分制计算测试总成绩。